

## FINAL



Α.Σ. Πέρα <b>80 - 68</b> Ηλυσιακός					
80%	16 / 20	FT	16 / 22	73%	
59%	26 / 44	2p	14 / 25	56%	
20%	4 / 20	3p	8 / 20	40%	
31	20 - 11	Rb	25 - 7	32	
	10	Tu	21		

Referees: Παπαφωτίου-Λαζαρίδης

Each Period	1st	2nd	3rd	4th
Α.Σ. Πέρα	16	21	18	25
Ηλυσιακός	13	19	21	15

End of Period	1st	2nd	3rd	4th
Α.Σ. Πέρα	16	37	55	80
Ηλυσιακός	13	32	53	68



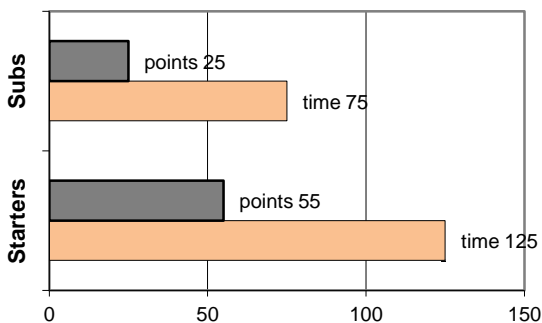
Coach: Γκαναβίας Π. - Φέρτης Ηλ.

Α.Σ. ΠΕΡΑ

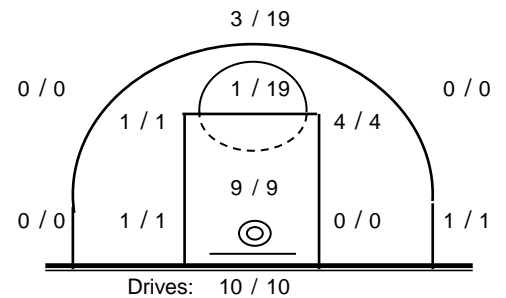
Fast Breaks 0 / 0

# Player	Time (min)	Points	Ft	2p	3p	+/-	Rebs		As	St	Tu	Bl	Fouls		Rkg*
							de	of					Wo	Co	
4 Βαρδάλος Ηλ.	25	12	7 / 7	1 / 1	1 / 2	11	5	0	1	1	1	0	4	2	17
5 Θεολογίτης Σ.	20	5	0 / 0	1 / 2	1 / 7	-2	1	1	7	3	0	0	1	3	10
6 Παπάδης Π.	19	0	0 / 0	0 / 2	0 / 0	13	1	0	1	2	2	0	1	0	0
7 Αναστασιάδης Ε.	1	0	0 / 0	0 / 0	0 / 0	0	0	0	0	0	0	0	0	0	-
8 Τσιρόπουλος Χ.	5	3	0 / 0	0 / 1	1 / 1	5	0	0	1	0	0	0	0	0	-
9 Τσολάκης Γ.	28	12	4 / 4	4 / 8	0 / 1	4	1	0	3	2	3	1	5	2	11
10 Χολέβας Θ.	5	2	0 / 0	1 / 1	0 / 2	0	2	0	0	0	1	0	0	0	-
11 Πατσατζόπουλος Δ.	27	6	0 / 0	3 / 3	0 / 2	15	1	1	0	2	0	0	1	1	8
12 Πιτούλης Αχ.	23	10	2 / 2	4 / 9	0 / 1	1	3	4	1	1	2	0	3	3	11
13 Σωτηράκης Κ.	30	21	2 / 2	8 / 11	1 / 4	2	5	3	1	3	0	1	2	3	28
14 Μυλωνακης Μ.	1	0	0 / 0	0 / 0	0 / 0	0	0	0	0	0	0	0	0	0	-
15 Ντιφαντής Κ.	16	9	1 / 5	4 / 6	0 / 0	11	1	2	0	2	1	0	3	5	7
Team							0	0			0	0	0		
1st quarter		16	2 / 2	4 / 13	2 / 5		5	3	3	2	2	0	6	2	15
2nd quarter		21	1 / 3	10 / 12	0 / 5		3	2	4	8	4	1	3	4	26
3rd quarter		18	6 / 6	6 / 10	0 / 6		5	5	2	1	2	1	5	7	20
4th quarter		25	7 / 9	6 / 9	2 / 4		7	1	6	5	2	0	6	6	35
<b>Final Stats</b>	<b>200</b>	<b>80</b>	<b>16 / 20</b>	<b>26 / 44</b>	<b>4 / 20</b>	<b>60</b>	<b>20</b>	<b>11</b>	<b>15</b>	<b>16</b>	<b>10</b>	<b>2</b>	<b>20</b>	<b>19</b>	<b>96</b>
			80%	59%	20%			<b>31</b>							

Starters- Subs ratio



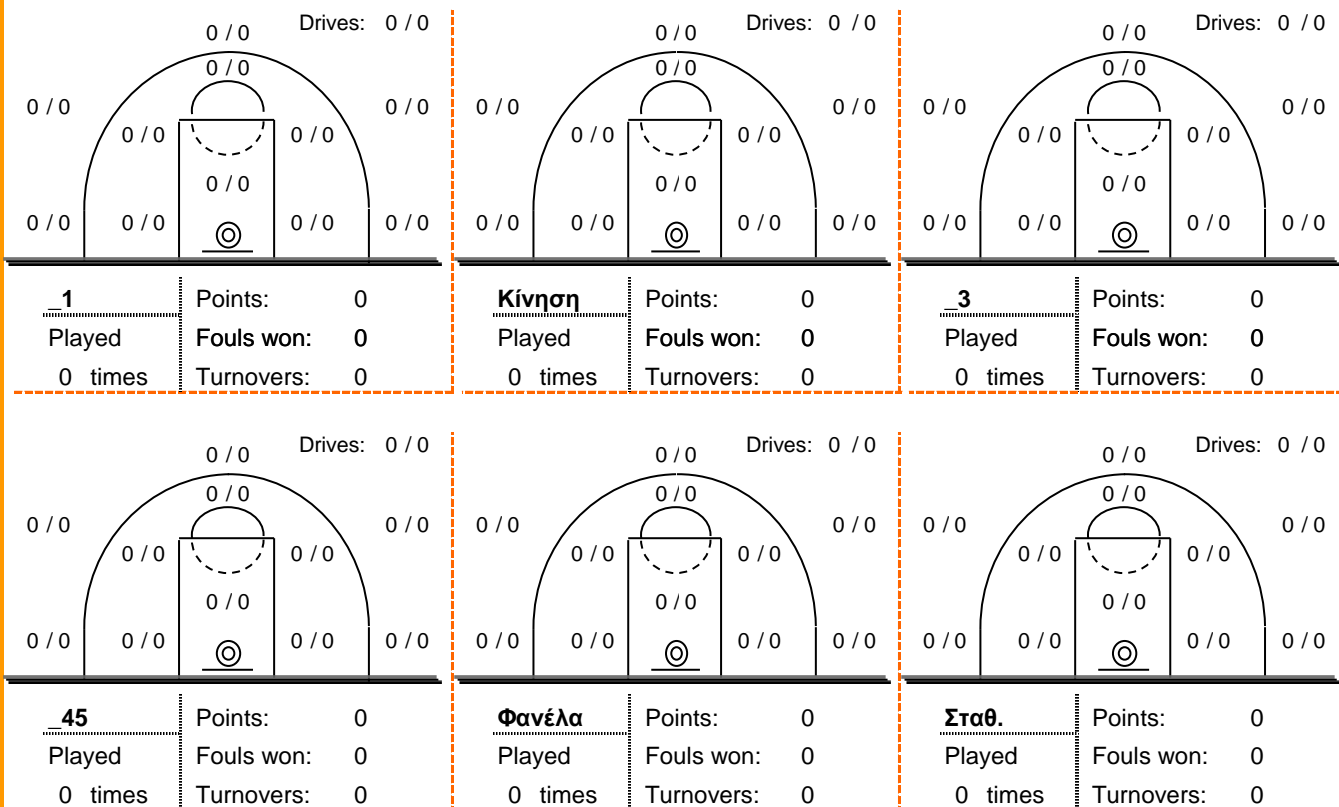
Shot Chart



\*Ranking= Pts+Rebs+As+St+B-Mished Shots-Tu (Time Played&gt;7min.)

## Offense Analysis

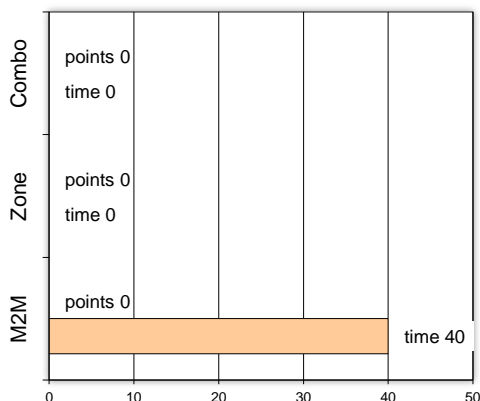
Play performance:



Against Defense Types:

Turnovers:

Fast breaks:



Έγιναν 10 λάθη  
0 ήταν χρονικές υπερβάσεις,  
1 ήταν παραβάσεις γραμμών,  
9 ήταν λάθη κατοχής και  
0 ήταν βήματα ή μεταφορά.

Επετεύχθησαν 0 αιφνιδιασμοί  
0 ήταν πρωτεύοντες  
0 ήταν δευτερεύοντες  
0 προήλθαν από λάθος  
του αντιπάλου

Πραγματοποιήθηκαν συνολικά 77 επιθέσεις, με απόδοση 1.04  
έναντι 73 επιθέσεων των αντιπάλων.

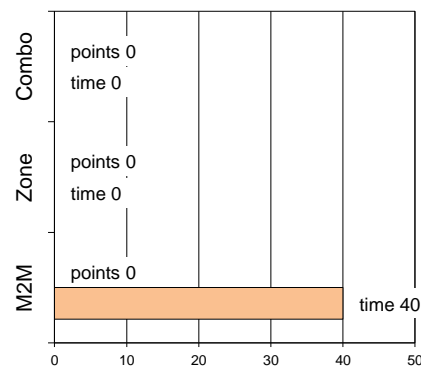
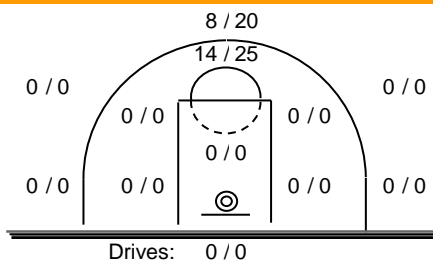
## Defense Analysis

Ηλυσιακός

Opponent's shot chart

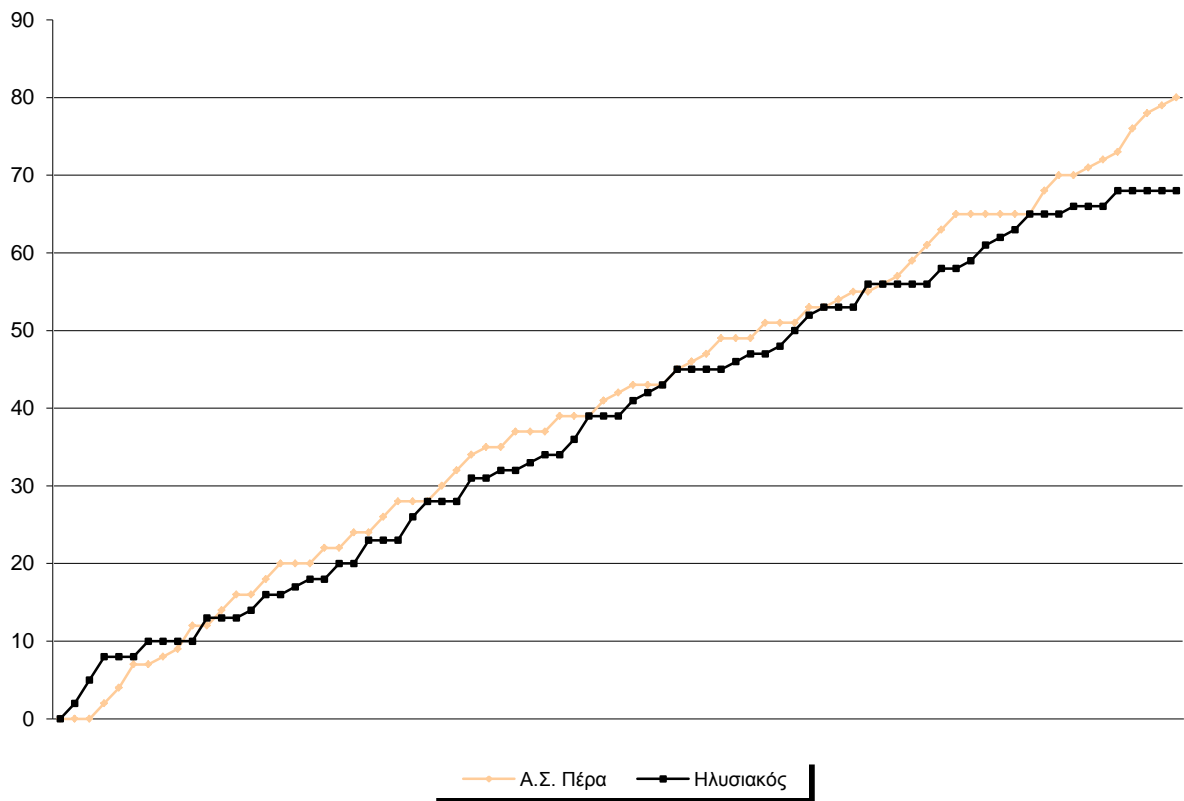
Defense Types Performance

<b>4</b> Γραμματικός	<b>7 -1</b>
<b>5</b> Κουρκουτσάκης	<b>0</b>
<b>6</b> Φώτης	<b>15 -1</b>
<b>7</b> Κοψιάς	<b>3 -1</b>
<b>8</b> Παπανικολάου	<b>0</b>
<b>17</b> Μαραγκουδάκης	<b>0</b>
<b>10</b> Αντωνόπουλος	<b>8 -2</b>
<b>11</b> Μπουργανός	<b>21 -2</b>
<b>12</b> Ζαριαδώνης	<b>4</b>
<b>18</b> Κουσιάντζας	<b>5</b>
<b>14</b> Αγγελόπουλος	<b>2</b>
<b>15</b> Προύτζος	<b>3 -1</b>

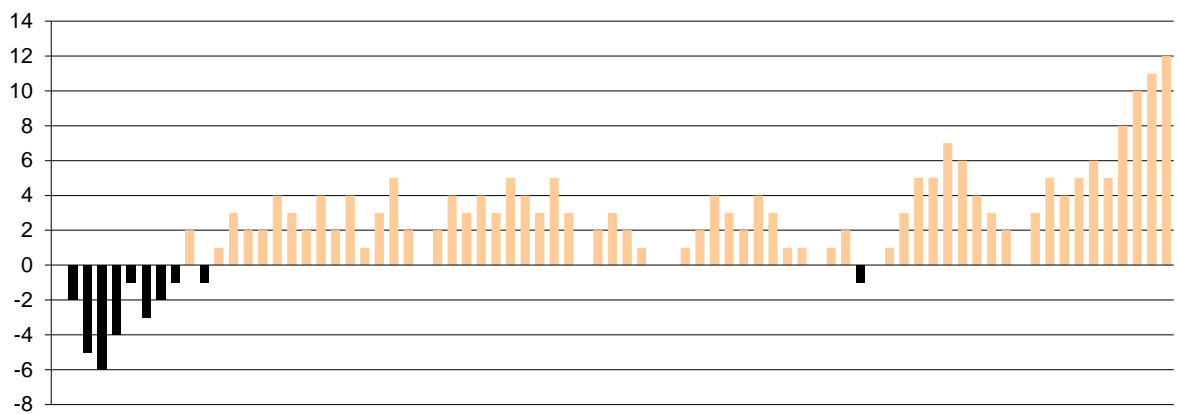


## Graphic Stats

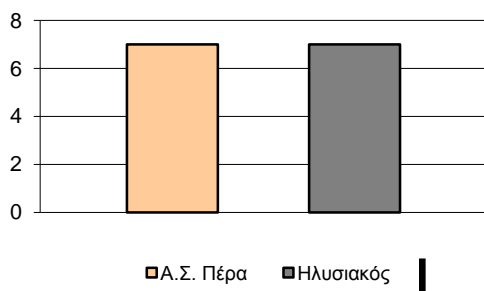
### Score Evolution



### Score Difference



### Largest Scoring Run



### Notes